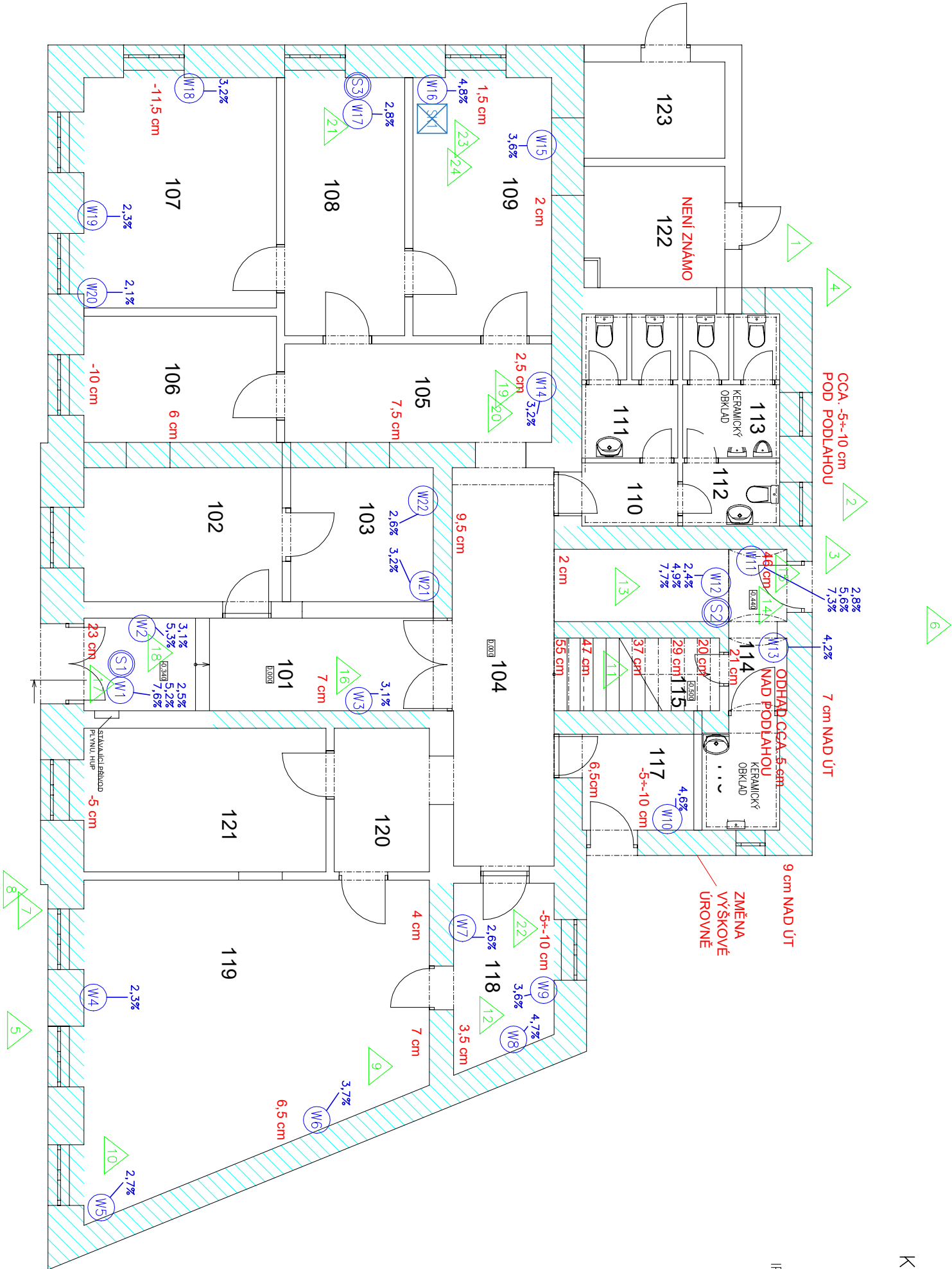
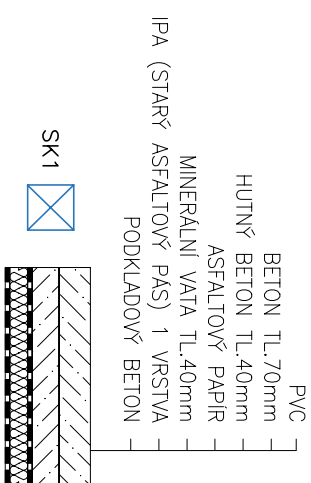


KOPANÁ SONDA – SK1



LEGENDA – OZNAČENÍ SOND

| | |
|----|--|
| W1 | MÍSTA MĚŘENÍ VLHKOSTI NEDESTRUKTIVNÍ MIKROVLNNOU METODOU MOIST (SONDA 250mm) |
| S1 | MÍSTA ODBĚRU VZORKŮ S VÝHODNOCENÍM SALINITY ZDIVA |
| 1 | FOTODOKUMENTACE |

LEGENDA:

-
- ROZSAH PROVEDENÉ DODATEČNÉ IZOLACE ZDIVA MECHANICKOU METODOU (NEREZOVÉ DESKY) OBVODOVÉ STĚNY BYLY ŘEŠENY VRAŽENÍM DESEK ZE STRANY EXTERIÉRU, V SOUČASNOSTI KRYTÝ PŘEDSAZENÝM OBKLADEM
- 6 cm
- VÝŠKOVÁ ÚROVEŇ DODATEČNÉ IZOLACE ZDIVA (MECHANICKOU METODOU – VRAŽENÍ NEREZOVÝCH DESEK) NAD/POD ČISTOU PODLAHOU

METODIKA MĚŘENÍ A HODNOCENÍ VLHKOSTI ZDIVA

- NA MĚŘENÍ VLHKOSTI V 1.NP BYL POUŽIT POSTUP NEDESTRUKTIVNÍHO MIKROVLNNÉHO MĚŘENÍ TECHNOLOGIÍ MOIST 210 S POUŽITÍM NÁSTAVNÉ HLAVICE MOIST-P PRO HLBOBKOVÉ MĚŘENÍ (DO 250mm). V JEDNOTLIVÝCH PROSTORECH BYLA PROVEDENA MĚŘENÍ NAD ÚROVNÍ PODLAHY SE ZAZNAČENÍM DODATEČNÍ IZOLACE ZDIVA (NEREZOVÉ PLECHY)

POZNÁMKA:

- DLE VÝSLEDKŮ KAMEROVÝCH ZKOUŠEK BYLO ZJIŠTĚŠNO, ŽE VNITŘNÍ SPLAŠKOVÁ KANALIZACE VYKAZUJE NETĚŠNOSTI, COŽ SE PROJEVUJE ZASOLENÍM ZDIVA V OKOLÍ SOCIÁLNÍHO ZAŘEÍ. ZÁROVEŇ BYLY ZJIŠTĚNY PORUCHY VNĚJŠÍ DEŠŤOVÉ KANALIZACE, VÍCE VIZ [1]

| | | | | | |
|--|--|--|--|-------------------|--|
| ZPRACOVATEL PD: ZEJDA-SANACE s.r.o. Jezerníky 525/7, 621 00 Brno tel.: +420 776 812 238 e-mail: zejda@zejda-sanace.cz | | Zodpovědný projektant: Vyracoval: Lukáš Musil Kontroloval: Ing. Pavel Zejda, Ph.D. | | Zejda SANACE | |
| NÁZEV STAVBY: STAVEBNÍ ÚPRAVY A ZMĚNA UŽÍVÁNÍ OBJEKTU KLOBÁSOVA 9, BRNO - STARÝ LÍSKOVEC | | FORMÁT: 2x44 | | | |
| MÍSTO STAVBY, PARCELA Č.: parc.č. 588 k.ú. Starý Lískovec 612014 | | DATUM: PROSINEC 2020 | | | |
| INVESTOR: Statutární město Brno, Městská část Brno - Starý Lískovec Klobasova 9, 625 00 Brno - Starý Lískovec | | STUPEŇ: STP | | PARÉ Č.: | |
| ČÁST: D.3 STAVEBNĚ TECHNICKÝ PRŮZKUM | | | | | |
| NÁZEV VÝKRESU: PŮDORYS 1.NP - UMÍSTĚNÍ SOND | | MĚŘITKO: 1:100 | | Č. VÝKRESU: D.3.2 | |